



GEMEINDE INZING - Wohnprojekt Kalkofen



LAGE



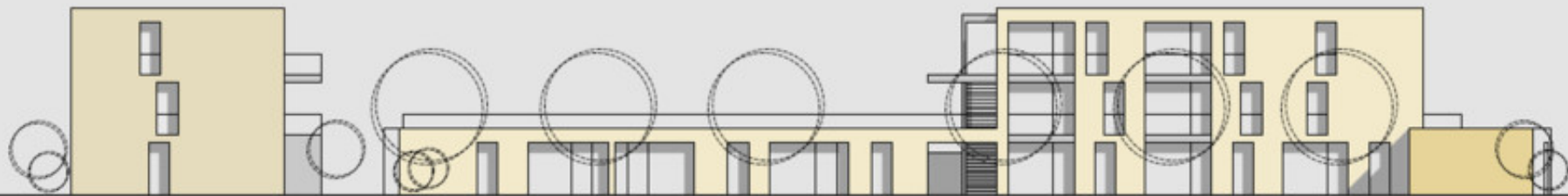
LAGE



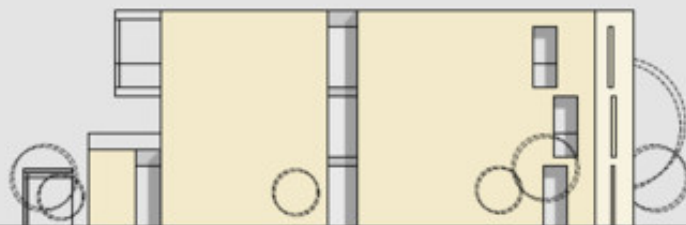
ÜBERSICHT - Lageplan



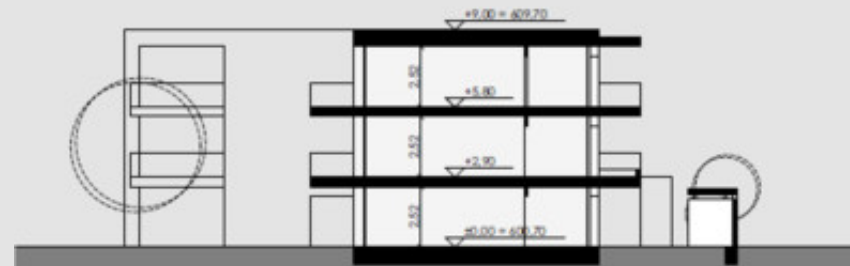
ÜBERSICHT – Ansichten



WESTANSICHT

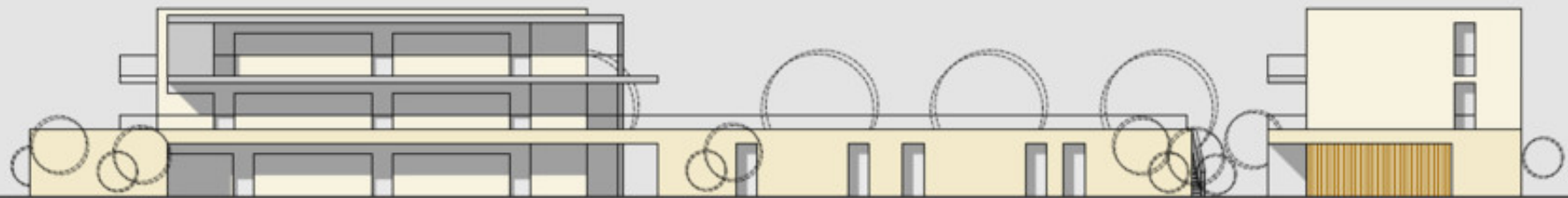


NORDANSICHT

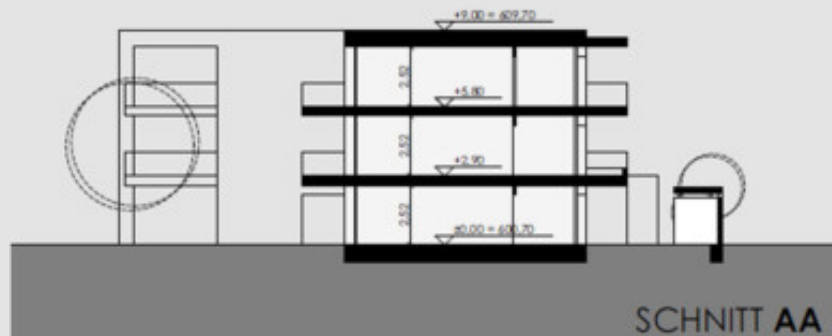


SCHNITT AA

ÜBERSICHT – Ansichten



OSTANSICHT



SCHNITT AA



SÜDANSICHT

ÜBERSICHT – Wohnungen



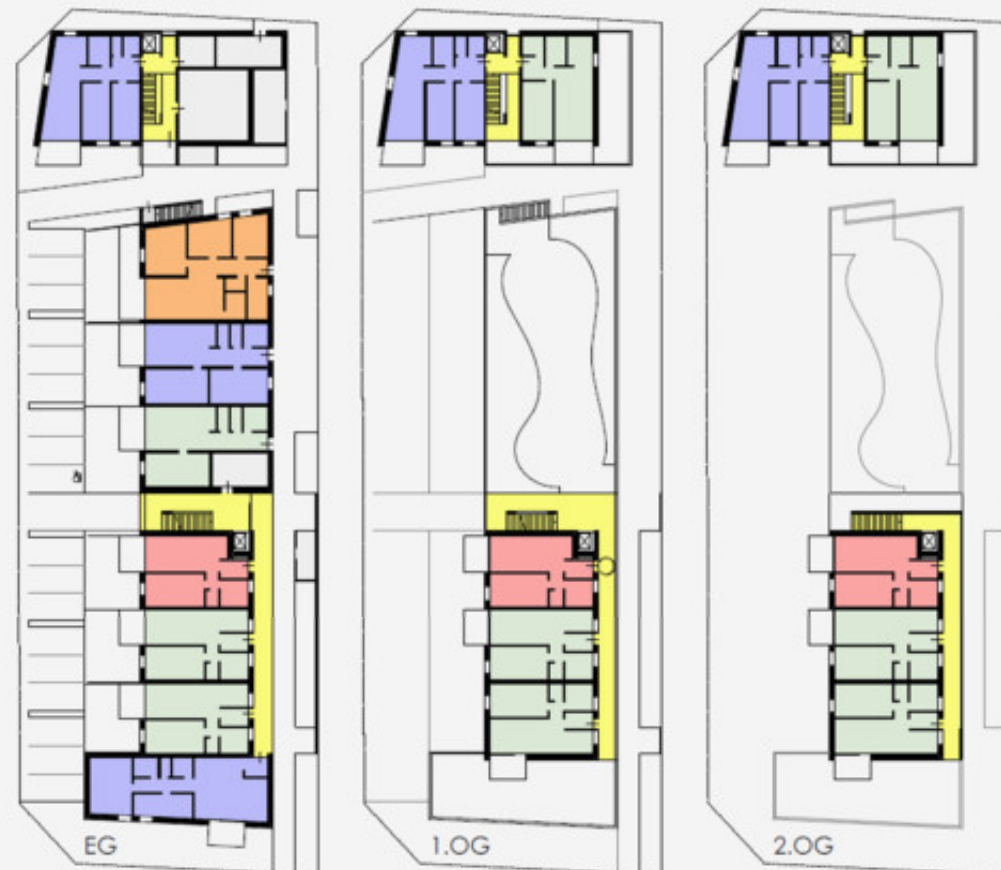
LEGENDE:

WOHNUNG <55 m²
 WOHNUNG 55-60 m²
 WOHNUNG 70-85 m²
 WOHNUNG 90-105 m²
 NEBENRÄUME
 VERKEHRSFLÄCHE



WOHNUNGSSCHLÜSSEL:

<55 m ²	3 STÜCK	17%
55-60 m ²	9 STÜCK	50%
70-85 m ²	5 STÜCK	28%
90-105 m ²	1 STÜCK	5%
GESAMT	18 STÜCK	100%



ÜBERSICHT – Modell

